

Ino-x

design Romano Adolini



OLI

Nuovo programma placche Ino-x

design Romano Adolini

OLI, importante azienda nel panorama nella produzione di cassette di risciacquamento, apre al mondo del Design.

Dalla collaborazione con l'architetto Romano Adolini, nota firma nel mondo del bagno, nasce una nuova linea di placche denominata Ino-x.

Presentato lo scorso marzo 2008 all'EXPOCOMFORT di Milano, il progetto prende spunto dall'esigenza di dare dignità formale a questo accessorio, rimasto relegato per troppo tempo a semplice elemento tecnico e quindi escluso dal processo di trasformazione dell'ambiente bagno, avvenuto negli ultimi anni.

L'obiettivo era la sostituzione di un semplice "pulsante", con un oggetto meglio integrato al nuovo stile, che fosse discreto nelle dimensioni, ma al tempo stesso di forte impatto visivo. Una semplice lastra metallica, tagliata netta a laser.

Nasce così un ampio programma, costituito da sei diversi modelli, tutti caratterizzati da una linea essenziale ed elegante, giocata sulle forme pure del quadrato e del tondo.

Le stesse figure sono riproposte per il pulsante centrale unico che, grazie ad un sistema di movimento basculante orizzontale, consente l'utilizzo del doppio flusso di scarico.

Un pittogramma di immediata comprensione sul consumo di acqua, oltre che facilitare l'uso, ne caratterizza l'immagine.

Proposte esclusivamente in acciaio inox, nelle finiture satinata e lucida, le placche Ino-x sono abbinabili a tutte le cassette ad incasso di produzione OLI ed in particolare all'innovativa OLI74 a ridotto spessore.

New Ino-x plates program

design Romano Adolini

OLI, an important company in the production of flush cisterns, opens up to the world of design. The new Ino-x line of plates arrives on the scene thanks to architect Romano Adolini, a well-known name in bathroom design.

This new line was presented in March 2008 at EXPOCOMFORT in Milan. The project itself got under way in order to provide this object some distinction following a period of isolation, during which it was considered simply as a technical element and therefore excluded from the bathroom's transformation process over the past few years.

The objective of the project was to replace the simple "button" with a more integrated object, not too big in size, but at the same time offering a strong visual impact.

A simple metal sheet, with a clean laser cut. In this way an ample program was created, made up of six different models, all characterised by an essential and elegant line, using pure square and round contours.

The same configurations are proposed again for the single central button, which, thanks to a horizontal oscillating movement, allows the use of the double flush volume.

An easily understood pictogram on water consumption, besides facilitating use, also distinguishes its image.

The Ino-x plates are available exclusively in stainless steel, in matt and polished finishes, and can be used with all the in-wall OLI flush cisterns and in particular with the innovative OLI74 with reduced thickness.







Ino-x 01

Ino-x 02









OLI

Ino-x 03

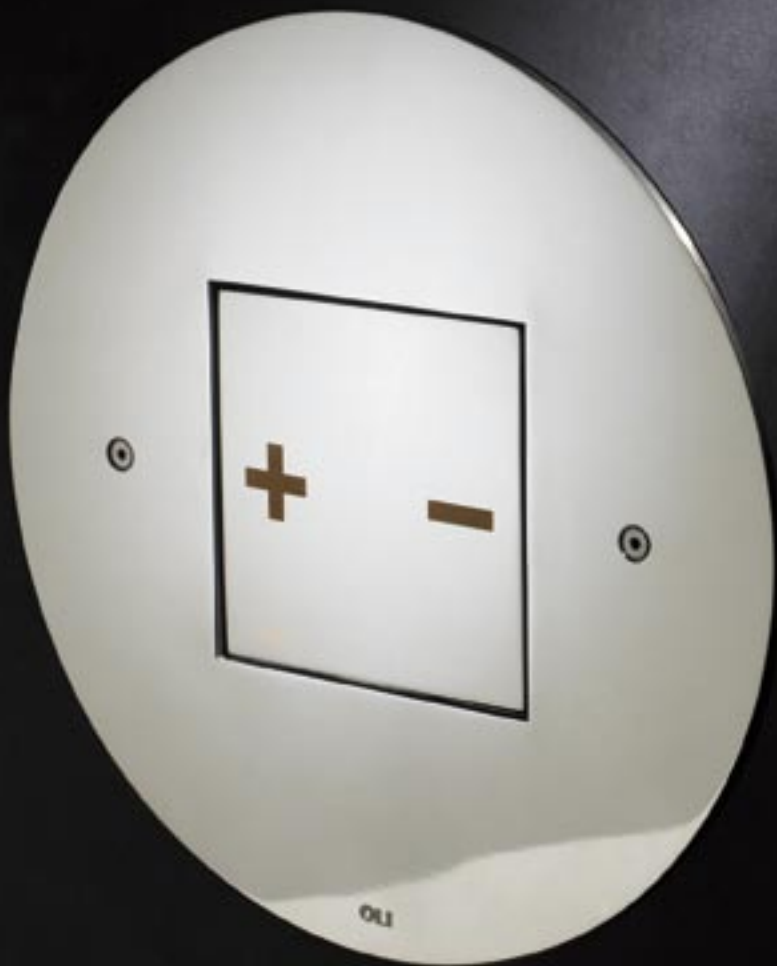
Ino-x 04



011







Ino-x 05

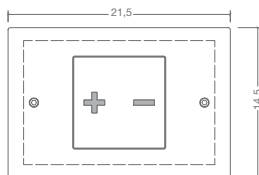
Ino-x 06



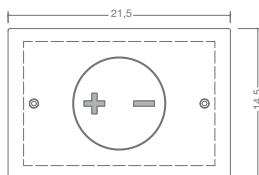
Schede tecniche

Technical sheet

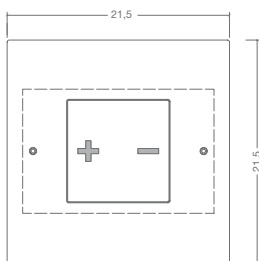
Placca di comando in acciaio inox per cassetta OLI74 e relative strutture simflex e sanitarblock.
Tasto unico con funzionamento doppio scarico 7,5-6 litri scarico totale 3 litri scarico parziale.



Ino-x 01

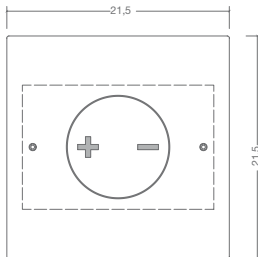


Ino-x 02

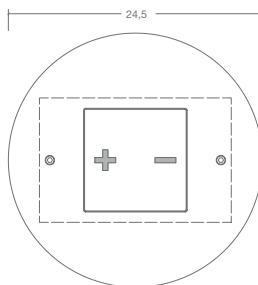


Ino-x 03

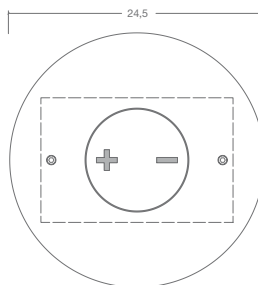
Stainless steel control plate for OLI74 cisterns and relative simplex and sanitarblock frames.
Single button with dual flush function, with a full flush of 7.5-6 litres and a partial flush of 3 litres.



Ino-x 04



Ino-x 05



Ino-x 06

Cassette compatibili

Compatible cisterns

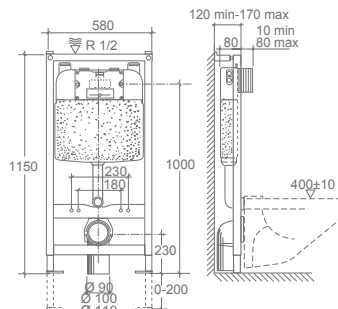
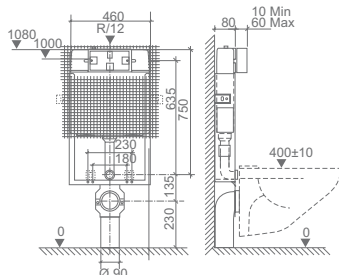
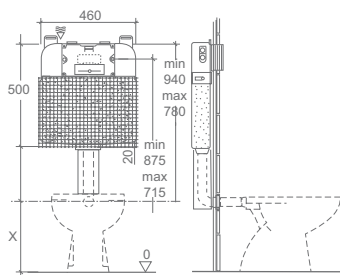
OLI74



OLI74 Simflex



OLI74 Sanitarblock





OLIVER INTERNATIONAL S.R.L.
Località Piani di Mura
25070 Casto (BS) Italy
Tel. +39 0365 890611
Fax +39 0365 890637
oliver@oliverint.it

OLIVEIRA & IRMAO
Variante da Cicade - Apartado 705
3801-851 Aveiro (Portugal)
Tel. 00351 234 300200
Fax 00351 234 300220
export@oliveirirmao.com

www.oliverint.it - www.oli.pt